



## MAISON LA GRANGE BRUNET - SALINS-LES-BAINS - COEUR DU JURA

### MAISON LA GRANGE BRUNET - SALINS-LES-BAINS

Location de vacances pour 4 personnes à Salins-Les-Bains

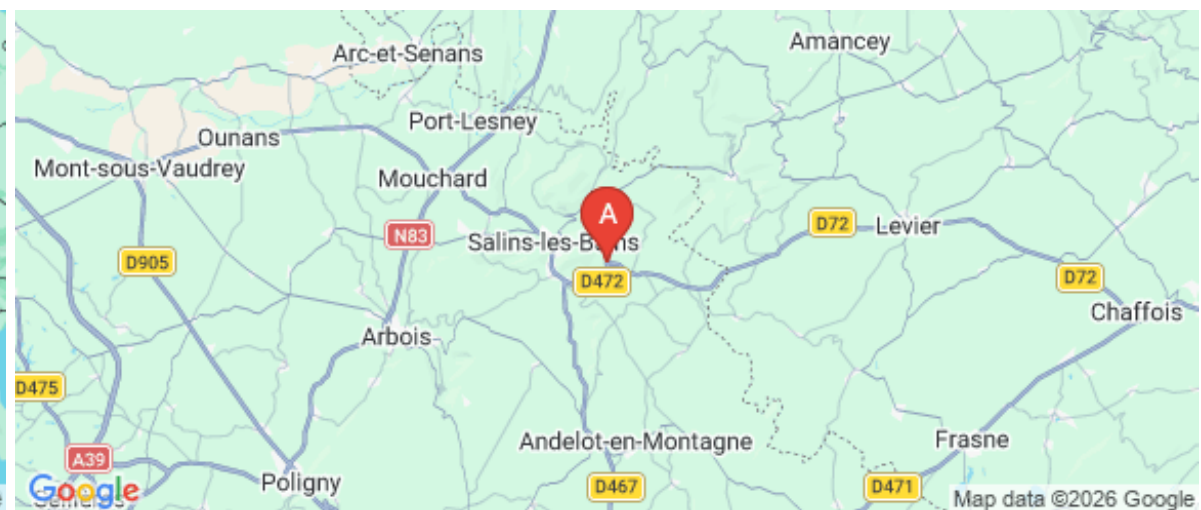
<https://lagrangebrunet.fr>



Georgette GUINCHARD

☎ 03 84 73 50 37

**A** Maison La Grange Brunet - Salins-Les-Bains  
: Granges Brunet, Grange Brunet 39110 SALINS-  
LES-BAINS





## Maison La Grange Brunet - Salins-Les-Bains

☆☆



Maison



4

personnes  
(Maxi: 4 pers.)



2

chambres



50

m<sup>2</sup>





## Pièces et équipements

### Chambres

Chambre(s): 2

Lit(s): 0

dont lit(s) 1 pers.: 0

dont lit(s) 2 pers.: 0

### Salle de bains / Salle d'eau

#### WC

### Cuisine

Congélateur  
Lave vaisselle

Four  
Réfrigérateur

### Autres pièces

#### Media

Télévision

### Autres équipements

#### Chauffage / AC

Chauffage

### Exterieur

Abri couvert  
Terrain clos

Salon de jardin

### Divers

## Infos sur l'établissement



*Communs*

Entrée indépendante

Mitoyen propriétaire



*Activités*



*Réseaux*

Accès Internet



*Stationnement*

Parking



*Services*



*Extérieurs*

## A savoir : conditions de la location

*Arrivée*

*Départ*

*Langue(s)  
parlée(s)*

*Annulation/  
Prépaiement/  
Dépot de  
garantie*

*Moyens de  
paiement*      Chèques bancaires et postaux      Espèces

*Ménage*

*Draps et Linge  
de maison*

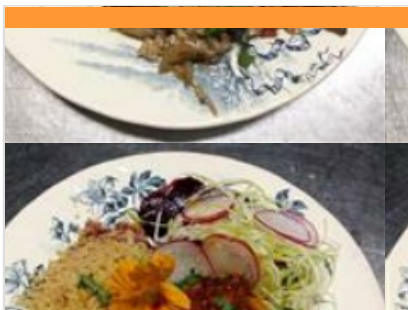
*Enfants et lits  
d'appoints*

*Animaux  
domestiques*      Les animaux sont admis.

## Tarifs (au 11/03/26)

Maison La Grange Brunet - Salins-Les-Bains

Aucun tarif renseigné (contactez le propriétaire)



## Ciboulette & Compagnie

☎ 03 84 73 15 74

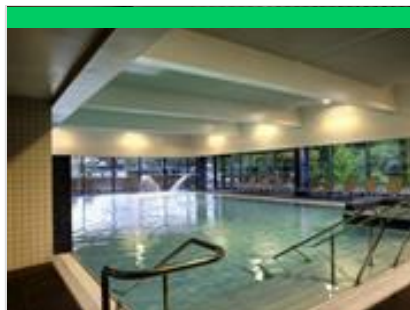
44-46 Rue de la Liberté

2.8 km

📍 SALINS-LES-BAINS



Fermeture hivernale jusqu'au début du mois de février Du mardi au samedi de 8h à 17h Sur place, à emporter, panier pique-nique, traiteur pour vos événements. Chez Ciboulette et Compagnie vous dégusterez une cuisine familiale fleurie, inventive et du monde, avec une majorité de produits du terroir et bio. Une version végétarienne de nos plats et toujours proposée. Les menus changent tous les jours pour ne pas cesser de vous surprendre ! A déguster sur place en toute convivialité ou à emporter pour davantage d'intimité ! Animaux bienvenus ! Un récipient d'eau fraîche sera mis à disposition. Merci de nous préciser si vous avez besoin d'un emplacement adapté. Condition: les maîtres doivent gérer leur animal qui ne doit pas perturber la tranquillité des autres clients. Paiement en cb non accepté



## Cures Thermales à Salins-les-Bains

☎ 03 84 73 04 63

Place Barbarine

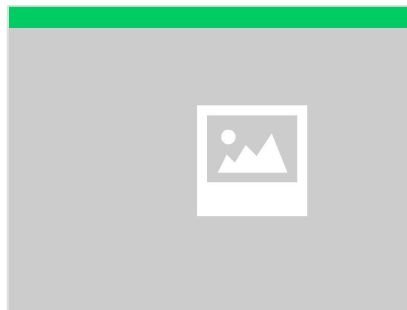
🌐 <https://www.thermes-salins.com/fr/page>

2.8 km

📍 SALINS-LES-BAINS



CURES THERMALES Nos eaux thermales, très riches en chlorure de sodium et en oligo-éléments, ont des effets antalgiques et reminéralisants. Elles favorisent la souplesse articulaire car elles permettent un travail efficace dans l'eau, en quasi-apesanteur, ce qui entraîne un intense relâchement des tensions articulaires et musculaires. Ainsi, nous vous proposons des cures thermales agréées par la sécurité sociale. Ces cures ont une durée de 18 jours. L'accès à l'espace relaxation ne se réserve pas. RELAXATION Avec ses 2800 m2 de plain-pied, ses bassins aux baies ouvertes sur la nature et les toits roses du vieux Salins, ses eaux naturellement salées, l'établissement ThermaSalina vous accueille dans une ambiance lumineuse et douce, propice à la détente. Vous pourrez profiter d'un bassin thermo-ludique de relaxation équipé d'un espace jacuzzi, de buses de massages, d'un couloir de nage à contre courant et de cols de cvanes. le



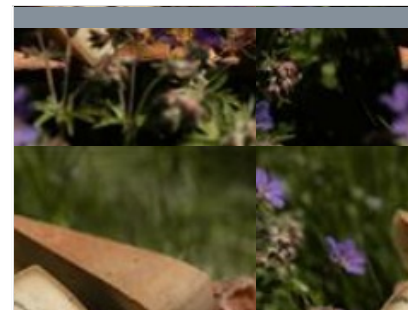
## Base VTT Pays de Salins-les-Bains

2.8 km

📍 SALINS-LES-BAINS



Zone de transition entre la plaine et le plateau, le territoire du Pays de Salins les Bains est entaillé par la vallée de la Furieuse, dominé par le fort Belin, le fort Saint-André et le mont Poupet (853 m). Salins les Bains, ancienne cité faïencière, tirait autrefois sa richesse du sel exploité dans les salines. Aujourd'hui, l'or blanc attire de nombreux touristes à l'établissement thermal pour des soins de cure ou une simple remise en forme. Les vététistes pourront découvrir un environnement naturel remarquable (tilleuls centenaires, hêtres tors...), mais aussi la richesse et la diversité du patrimoine bâti. Nombre de circuits : 5 - 2 verts - 2 rouges - 1 noir



## Salins - Morteau : Une fugue gourmande dans le Haut-Doubs

2.8 km

📍



Le terroir et le patrimoine du Haut-Doubs vont vous surprendre. Sur cette route gourmande, vous allez en voir et en boire de toutes les couleurs. Vous multipliez les étapes gourmandes et les lieux de dégustation. L'itinéraire vous invite à visiter les distilleries de Pontarlier, les fruitières, les caves d'affinage, les lieux insolites comme le fort Saint-Antoine et les tuyés, hauts-lieux dédiés au fumage des salaisons.



Map data ©2026 Google

